

PUMA AFS CONNECT

TRAKTORID VAHEMIKUS
185 – 260 hj



KÕRGEM TASE

Läbi aegade kõige võimsam Puma
– kuni 302 hj

+11 %
võimsam

Esimese Puma kavandamisel enam, kui kümme aastat tagasi, pidasime silmas võimsust ja töökindlust.

Tänapäeva põllumajandus vajab rohkemat. Case IH on kuulanud ja kogunud kokku paljude põllumeeste ja ettevõtjate kõige olulisemad vajadused ning pannud need pingeritta – kõige uuem sisseehitatud ja kaasnev telemaatika tootlikkuse suurendamiseks, väiksemad käituskulud, vaiksem ja mugavam töötamine ning parem põllutöödeks valmisolekuaeg.

+18 %
toetuspind





+8 %
suurem kabiin

+50 %
vaiksem

SARJA ÜLEVAADE	04 – 05
PAKETID	06 – 07
TÄPPISPÖLLUMAJANDUSE SÜSTEEMID	08 – 09
AFS CONNECT	10 – 11
MUGAVUS JA KOHANDAMINE	12 – 15
MITMEKÜLGSUS	16 – 17
JÕUDLUS JA TOOTLIKKUS	18 – 21
OHUTUS	22 – 23
VASTUPIDAVUS JA IGAPÄEVANE KORRASHOID	24 – 27
SAFEGUARD CONNECT	28 – 29
TEHNILISED ANDMED.....	30 – 31

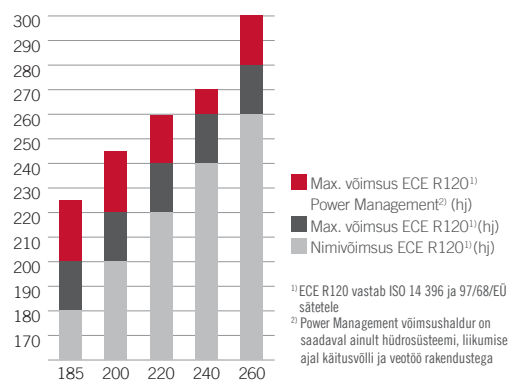
CASE IH

SÕLTUMATA TEIE VALIKUST ON KÕIGE OLULISEM JÕUDLUS

Case IH saab aru, et igal ettevõtjal on oma spetsiifilised eelistused. Seetõttu pakume teie erivajadustele vastavaid valikuid, sealhulgas kahte tüüpi jõuülekandeid, erinevaid rehve ja suure kandevõimega telgede variante. Sõltumata sellest, kas hindate mitmekülgset, jõudlust või veojõudu, suudab Puma seda teile pakkuda.

MOOTOR

FPT 6 / 6 silindrit / 6700 cm³



PUMA 185 - 200 - 220 MULTICONTROLLER



JÕUÜLEKANNE

PowerDrive 19 x 6 full powershift
40 km/h ECO või 50 km/h



TÄISMASS

kuni 13 650 kg



REHVID

Ees 600/65 R28
Taga 650/65 R42



TELJED

- Vedrustatud esitel, piduritega või piduriteta
- Standardne tagatelg**





PUMA 185 - 200 CVXDRIVE



JÕUÜLEKANNE

CVXDrive 40 km/h ECO või
50 km/h ECO



TÄISMASS

kuni 14 400 kg



STANDARDSED REHVID

Ees 600/65 R28
Taga 650/65 R42



TELJED

- Vedrustatud esitelg, piduritega või piduriteta
- Valikuline vedrustatud HD esitelg, piduritega või piduriteta
- Standardne tagatelg

PUMA 220 - 240 CVXDRIVE



JÕUÜLEKANNE

CVXDrive 40 km/h ECO või
50 km/h ECO



TÄISMASS

kuni 14 500 kg või 15 000* kg



STANDARDSED REHVID

Ees 600/65 R28
Taga 650/65 R42



TELJED

- Vedrustatud esitelg, piduritega või piduriteta
- Valikuline vedrustatud HD esitelg, piduritega või piduriteta
- Standardne tagatelg või valikuline HD tagatelg**

PUMA 260 CVXDRIVE



JÕUÜLEKANNE

CVXDrive 40 km/h ECO või
50 km/h ECO



TÄISMASS

kuni 15 000 kg



STANDARDSED REHVID

Ees 600/70 R30
Taga 710/70 R42



TELJED

- Vedrustatud HD esitelg, piduritega või piduriteta
- HD tagatelg**

* ainult HD teljega ja mootori külgraamiga Puma 220 ja 240 CVXDrive jaoks. ** Äärik või 98-tolline telg

ÜKS PÕHIMUDEL – KAKS PAKETTI

Valik on teie.

Teie masin, teie mugavuste valik. Valige Advanced või Professional väljalase ja kohandage enda Puma AFS Connect vastavalt vajadustele.

Case IH võib varustuse pakette muuta ilma eelneva teavituseeta. Küsige kõige viimast konfiguratsiooni enda kohalikult edasimüüjalt.

ADVANCED

TÄIUSLIKUD OMADUSED IGAPÄEVASEKS TÖÖKS

- Astmevaba jõuülekanne CVXDrive (valikuliselt 40 km/h Eco või 50 km/h Eco)
- Elektro-hüdraulilised väljavõtted ja võimas hüdropump (valikuliselt 165 l/min või 220 l/min)
- 4 käitusvõlli pöörlemisagedust (540/540E/1000/1000E)
- Elektrooniline parkimislukk on tavavarustuses
- Kliimaseade, kaassõitja iste ja kabiini vedrustus
- Esitelje vedrustus on valikuline
- Käepärane AFS Pro 1200 puutetundliku ekraaniga monitor
- Valikuline täiustatud pöörderiba haldus (HMC II), AccuGuide iseroolimine ja AFS Connect telemaatika
- Valikuine II või III klassi ISOBUS



PROFESSIONAL

PÄÄSTKE VALLA TRAKTORI TÄIELIK VÕIMEKUS

- Astmevaba jõuülekanne CVXDrive (valikuliselt 40 km/h Eco või 50 km/h Eco)
- Elektro-hüdraulilised väljavõtted ja võimas hüdropump (165 l/min või valikuliselt 220 l/min)
- 4 käitusvõlli pöörlemisagedust (540/540E/1000/1000E)
- Elektrooniline parkimislukk on tavavarustuses
- Kliimaseade, kaassõitja iste ja kabiini vedrustus
- Esitelje vedrustus on valikuline
- Käepärane AFS Pro 1200 puuetundliku ekraaniga monitor
- Täiustatud otstarbekusega juhtkang on tavavarustuses
- Valikuline täiustatud pöörderiba haldus (HMC II), AccuGuide iseroolimine ja AFS Connect telematika
- Power Beyond on tavavarustuses
- Valikuline II või III klassi ISOBUS



KÕRGEMAL TASEMEL KASUMLIKKUS

Kui Case IH täiustatud maaviljelussüsteemid (AFS™) 1995. aastal uudsena kasutusele võttis, võimaldas see ettevõtjatel seirata kogu saagikasvatuse tsükli.

AFS-i lahendustega saavad põllumehed suurendada oma kasumit korratava täpsuse, väiksemate käituskulude ja vähemate ülekatetega.



IGALE VAJADUSELE VASTAV TÄPPISLAHENDUS

Case IH annab erineva täpsusastmega täppismullaharimise signaale, et ettevõtja saaks valida enda töö jaoks kõige paremini sobiva.

RTK+

- Signaalitäpsus: 1,5 cm
- Korratavus: 1,5 cm

AFS1

- Signaalitäpsus: 15 cm

TAVALINE ÜHEBAASILINE RTK VÕRK

Halvenenud signaal



Tõkestatud signaal

CASE IH AFS RTK+ VÕRK

RTK+ (*Real Time Kinematic*) on tiptasemel tehnoloogia, mis kasutab kõikides oludes põllu asukohast sõltumatut kiiret ja usaldusväärset signaali ning suurimat täpsust.



TÄPNE AUTOMAATROOLIMINE

AFS AccuGuide on ülimalt täpne iseroolimissüsteem, mis on loodud paralleelsete töökäikude teostamiseks täpsusega alla 1,5 cm. Valige sobiv suunamismuster, näiteks põld, ring, kaar, pöörderiba, spiraal või sirge.

- Süsteem tagab täpsema külvamise, väetamise ja harimisega väiksemad vahelejäätud ja ülekatted
- Väiksem tallamine suuremate saakide saamiseks
- Suurem põllukiirus tööle kuluva aja vähendamiseks
- Väiksem traktoristi tööpinge ja väsimine



TÄISAUTOMAATNE KÄED-VABAD ROOLIMINE

Meie **AFS AccuTurn Pro** tehnoloogia hõlmab pöörderiba halduse ja pöörderibal roolimise protsesse. Pöörderaadius, kiirus ja agregaadid juhtimine on pöörderibadel automatiseeritud ja optimeeritud, mis tagab suurema tõhususe ja parema mugavuse.

- Automatiseerimine optimeerib pöörderibadel pöörämised ja põllujaotused
- Parendab korratavust ja üldist tõhusust
- Vähendab traktoristi vigasid ja aeglustab väsimist



AUTOMAATNE ÜMBER PÖÖRAMINE

Pöörderiba haldussüsteem **Headland Management Control II** hõlbustab juhil pöörderibal pöörämist, võimaldades iga sammu kestuse või teepikkuse järgi programmeerida. Lisaks võimaldab see lülitada muid automaatseid toiminguid, nagu mootori pöörlemissageduse vähendamine pärast agregaadid tõstmist.

- Töövoa automatiseerimine vähendab juhi väsimust ja suurendab tootlikkust
- HMC II muudab üksluse korduva käsitsi töötamise automaatseks täppisprotsessiks



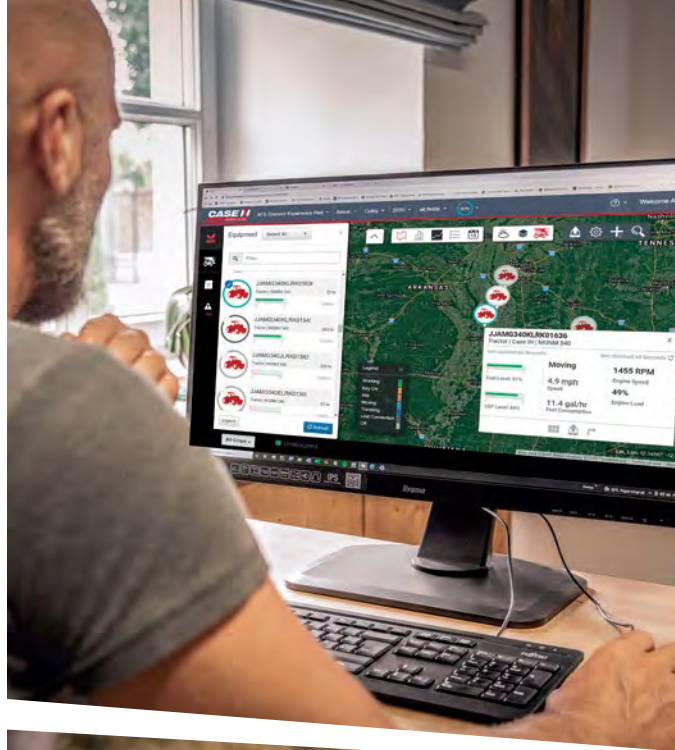
KÕRGEMAL TASEMEL DIGITAALNE PAINDLIKKUS

Avastage uudne maaviljelus

AFS Connect on põlluharimise haldussüsteem, mis annab lihtsa juurdepääsu olulistele maaviljelusandmetele, optimeerib jõudlust ja tootlikkust. Sinna saab ligi igast tasuta MyCaseIH kontoga arvutist või nutiseadmest.

Alustage tasuta MyCaseIH konto loomisega ja kasutage AFS Connect omadustele juurdepääsuks sama sisselogimismandaati!

MyCASE II



- Kõikide teie ühendatud masinate reaajas üldvaatekaart
- Juurdepääs kõikide masinate üksikasjalikele jõudlusnäitajatele ja 7-päevase aruande loomine
- Teavituste konfigureerimine (sõidukite kiirused, kütusenivoo...) ja nende vastuvõtt veebi kaudu või tekstisõnumitena

HALLAKE OMA MASINAPARKI

Suurendage nende masinate jälgitavust, mida te kõige enam vajate



HALLAKE OMA ETTEVÕTET

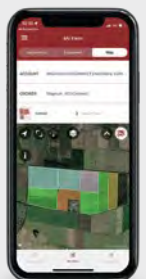
Korraldage hõlpsasti oma põllu-, rakendus- ja agronoomikaandmeid, et saada parem ülevaade



- Vaadake põllutegevusi ja looge mitmekihiline agronoomikaandmetega ülekattekaart
- Nihutage kaugside abil sihijooni, piirjooni ja ettenähtud norme

AFS CONNECT PÕLLURAKENDUS

Vaadake ja seirake oma agregaatide ja põldude teavet ühest kohast, kas nutiseadme või tahvelarvuti abil.



ANDMETE SALVESTAMINE

Salvestage manuaalselt või automaatselt oma iga-aastased andmed, ilma kaotsimineku riskita, turvaliselt pilveplatvormile.

ANDMETE JAGAMINE USALDUSVÄÄRSETE PARTNERITEGA

Jagage oma andmeid turvaliselt agronoomidega ja saatke normide teave juhtmevabalt oma ühendatud sõidukitele.

MASINAPARGISISENE ANDMETE JAGAMINE JA VARUNDAMINE

Täielikult ühendatud töötamiseks, jagage reaajas andmeid (katvuskardid ja A/B sihijooned...) samal põllul töötavate Case IH sõidukite vahel.



HALLAKE OMA ANDMEID

Salvestage ja jagage andmeid turvaliselt, et hõlbustada administreerimist ja saada kohandatud normide teavet



TOOTETUGI KAUGTEENUSENA

Tänu ennetavale tootetoele on meie tehnikud valmis osutama kõiki teenindusvajadusi kaugteenusena ja seda varasemast kiiremini

MONITORIEKRAANI KAUGVAATLUS

Ettevõtte juht või masina edasimüüja saab sõltumata asukohast näha sama ekraanikuva, mida näeb traktorist masina kabiinis.

TEENINDUSE KAUGTUGI

Hooajal pole aega oodata! Nüüd saate koostöös Case IH kohaliku edasimüüjaga tuvastada kaugtoe teel hooldus- ja teenindusprobleeme ja tuvastada kiiresti koheseks jätkamiseks vajalikud varuosad.

VEEBI TEEL PÜSIVARA HALDAMINE

Edasimüüja saab veebi teel värskendada püsivara ning anda juurdepääsu uutele omadustele, otstarvetele ja täiendustele.





KÕRGEMAL TASEMEL MUGAVUS

Võrratult vaikne kabiin

Juhi päralt on esmaklassiline 360-kraadine väljavaade ja laitmatu ümbruse nähtavus.

KÕIK ALGAB JUBA MAAPINNAST

Täielikult kütusepaagi kujundusega ühildatud laiema kabiinistmed moodustavad mugavuse ja ohutu sisse/välja liikumise nimel tõelise trepikoja.

+8% SUUREM KABIIN

Suurendatud kabiin ja suuremad raamid võimaldavad rohkem jalaruumi, aga ka rikkalikult hoiumahtu, nagu näiteks kaassõitja istme alla paigutatud 20-liitrine jahekamber.

+11% SUUREM KLAASIPIND

Parem ülevaade ümbrusele ja agregaadile.

+50 % VAIKSEM

Tänu madalale müratasemele, vaid 66 dB(A), on Puma AFS Connect üks vaiksemaid traktoreid. Madalama mürataseme tulemuseks on pika tööpäeva lõpuks väiksem juhi pinge ja väsimus.

VALIGE SOBIV SÕIDUMUGAVUS

Soovitud sõidumugavuse saavutamiseks on võimalik valida erinevate kabiinivedrustuste hulgast – mehaaniline, poolaktiivne või täiustatud sõiduki vedrustussüsteem (vt lisa lk 22).

VÄÄRTUSLIKUD PISIASJAD

- Automaatne kliimaseade koos laitmatu 360° õhujaoitusega
- Kabiinist seadistatavad elektroonilised-teleskoopilised peeglid
- Peeglite elektriline kuivatus
- Mitu elektrilist väljavõtet ja USB-laadimiskohta nutiseadmete akude töövalmis hoidmiseks
- Nutitelefonihoidik olulistel teavitustel silma peal hoidmiseks
- Kiipvõti võtmeta käituseks ja mootori käivituspupp
- Esmaklassiline helisüsteem





KÕRGEMAL TASEMEL KOHANDATAVUS

Kõik on kontrolli all

AFS Pro 1200 monitor suurendab kabiinist juhitavust ja automatiseerimist. Traktorist saab vaid mõne puudutusega vaadata ja häälestada enamikku masina tööomadustest. Iga juht saab konfigurereerida ja salvestada alammenüü ja otseteede suvandeid vastavalt enda vajadustele.

AFS PRO 1200 MONITOR

- 12-tolline ekraan
- Määrumisvastane pinnakate
- Bluetooth® nutitelefoni sidumine
- Ümbritseva valguse tajur
- Mitmepuuteline ekraan
- USB port

EKSKLUSIIVNE KOODERI NUPP

Sisseehitatud kooder võimaldab karmides põlluoludes hõlpsasti navigeerida ja AFS-i monitори täpselt seadistada.



ISIKLIKU TÖÖKUVA KOHANDAMINE

Kohandage oma töökuvasid seitsme nimetatava suvandiga, mis annab teile vabaduse valida, millist teavet kuvada.



KOHANDAGE OMA KASUTUSVIISI

Omistage kaheksale vabalt programmeeritavale klahvile 100 käskluse hulgast vajalikud käsklused.



ABINUPPUDE KONFIGUREERIMINE

Tänu AUX-N võimekusele saab nuppudele omistada agregaadid vastavalt isiklike eelistustele või agregaadid nõuetele.



KÕRGEMAL TASEMEL UNIVERSAALSUS

Traktori hüdraulika ülesehitus mängib agregaatide igapäevase haakimise ja lahtihaakimise haldamisel olulist rolli. Kõige uuemate ISOBUS-i standardite ja mitmesuguste rippmehhanismide ja hüdroväljavõtetega Puma traktorid hõlbustavad suurte agregaatide lihtsat ja ohutut kasutamist.

VEDAGE IGA VAJALIKKU AGREGAATI

Traktoril Puma AFS Connect on lai riputusraam, millele saab paigaldada erinevaid agregaatide vajadustele vastavaid haakeseadiseid, nagu näiteks kiirhaakekahvel või kuulliihend. Haakelati saab valida kas II või III kategooria või kuultüüpi HD K80 haakeseadise jaoks.

KIIRE JA LIHTNE HAAKIMINE / VAHETAMINE

Uue kujundusega rõhuvabastusega liitmikud teevad agregaatide igapäevase ühendamise ja eemaldamise veelgi kiiremaks ja mugavamaks. Agregaatide ühendamise vigade vältimiseks on sisendi ja väljundi pooled värvustega kodeeritavad.

KONFIGUREERITAVAD JUHTLÜLITID

AFS Pro 1200 monitori abil võimalik konfigureerida erinevaid hüdroväljavõtteid multicontrolleri või elektrilise juhtkangi kiirklahvidele. Tagantvalgustusega tumblerid muudavad värvust vastavalt sellele, millisele hüdroväljavõttele need on omistatud.



OTSETEKLAHVID VIIVAD HÜDROVÄLJAVÕTETE KONFIGUREERIMISEKS OTSE SÄTETE MENÜÜSSE.



KOORMUSTUNDLIKU SÜSTEEMI VÄLJAVÕTE

Koormustundliku kontrolleriaga agregaatide jaoks on saadaval Power Beyond ühendus. Samuti on masinal rõhuvaba tagasivoolu ühendus.

KLASS III ISOBUS – AEF SERTIFIKAADIGA

ISOBUS võimaldab omavahel ühildada ja ühendada erinevate kaubamärkide kuvareid, traktoreid ja agregaatide. Iseeaduvuse võimekus tagab teie segamasinapargile suurema paindlikkuse.

TIM TOETAB SUUREMAT TOOTLIKKUST

Uus AEF TIM (*Tractor Implement Management* - traktori-agregaadi haldus) moodul võimaldab agregaadil automaatselt hallata teatavaid traktori omadusi ja käitusparameetreid (liikumiskiirus, tõstmine, käitusvõll...). See parendab kvaliteeti, tõhusust ja juhi ülevaadet kogu töövoost, mis omakorda suurendab tootlikkust ja lihtsustab kasutajatel tööde teostamist.



ISOBUS VÕIMALDAB SEADISTADA JA ESITADA ERINEVATE TÖÖRIISTADE ANDMEID VAHETULT AFS PRO 1200 MONITORI ABIL.



KÕRGEMAL TASEMEL JÕUDLUS



Kompromissitu tugevus

Meie insenerid on saavutanud kõik neile esitatud nõudmised – võimsus, kompaktne kujundus, väiksed ülalpidamiskulud, jõudlus karmides tingimustes ja keskkonnavaline ühilduvus.

LÄBI AEGADE KÕIGE VÕIMSAM PUMA

Puma AFS Connecti 6,7-liitrine NEF mootor vastab tänu HI-eSCR2 tehnoloogiale Euro V heitgaasiklassile. Võimsaima Puma 260 CVXDrive mootoril on võimsust 302 hj ja suur kütusetõhusus.

TOHUTU LISAVÕIMSUS

Kõikidel mudelitel on uuenduslik võimsuse haldussüsteem, mis annab raskete lastide vedamisel või suure kiirusega sõitmisel kuni 30 hj lisavõimsust.

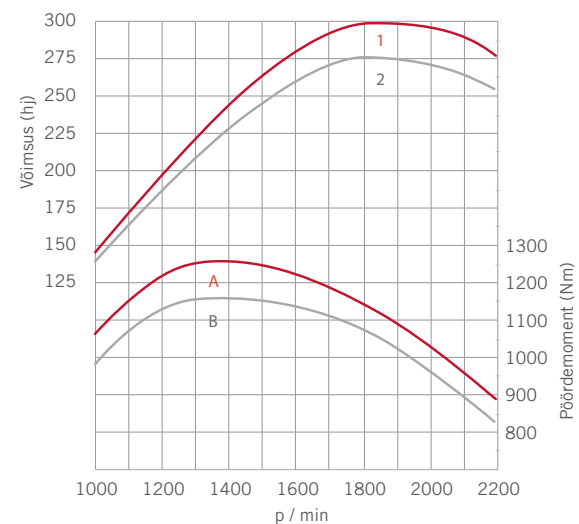
TÄIUSTATUD MOOTORI KARAKTERISTIKA

Elektroniliselt juhitud muudetava geomeetriaga turboülelaadur (eVGT) tagab optimaalse põlemise, mis suurendab pöördemomenti ja kütusetõhusust. Koos erakordse 46-protsendilise pöördemomendi tõusu ja laia püsiva jõudluse ulatusega, hõlbustab see kõige heitlikumate koormuste käsitlemist.

KESKKONNASÕBRALIK

Biomassipõhine vesinikuga töödeldud õli, ehk HVO, on täielikult Euro V heitgaasiklassi FPT mootoriga ühilduv biosünteesiline diislikütus. Koos pikendatud hooldusvälpade ja biolaguneva jõuülekandeõliga kindlustab HVO-ga ühilduvus veelgi Puma keskkonnasõbralikkuse mandaati.

PUMA 260 CVXDRIVE



Kõverad 1 ja A koos Power Management võimsushalduriga
Kõverad 2 ja B ilma võimsushaldurita

CVXDRIVE JÕUÜLEKANNE

Kõigile, kes vajavad suurimat universaalsust

PUMA 185 - 200 - 220 - 240 - 260

SUUREM TÕHUSUS

Automaatne võimsushaldur valib vastavalt teoksil olevale tööle ise kõige sobivama mootori pöörlemissageduse ja jõuülekande ülekandearvu, optimeerides sellega kütusekulu ja võimsuse tõhusust.

Lisaks sellele vähendab Case IH topeltsiduri tehnoloogia pöördemomendi katkestusi, mis muudab jõuülekande suure pöördemomendi vajadusega tööde jaoks palju sobivamaks.

TOOTLIKKUS

Katkematu võimsuse ülekanne maapinnale tagab sõidu ajal iga töö tegemiseks vajaliku täieliku paindlikkuse.

LIHTNE KASUTADA

Astmevaba töötamise põhimõte koos automaatse vahemiku vahetusega – ideaalne algajatele ja hooajalistele traktoristidele.

KOHANDATAVAD SÄTTED

Jõuülekande sätteid saab hõlpsasti seadistada otse AFS Pro 1200 monitorilt

- Kiirendus / aeglustus
- Reverseerimise kiirus
- Sõidupedaali käitumine
- Kiirenduskäigu juhtimine



POWERDRIVE JÕUÜLEKANNE

Tõhus võimsus erinevate veotööde jaoks

PUMA 185 - 200 - 220

SUJUV SÕIT

Käikude lülitamine ilma pöördemomendi katkestuseta võimaldab iga käiguvahetuse kohta kuni 20% suuremat kiirendust.

TRAKTORISTI MUGAVUS

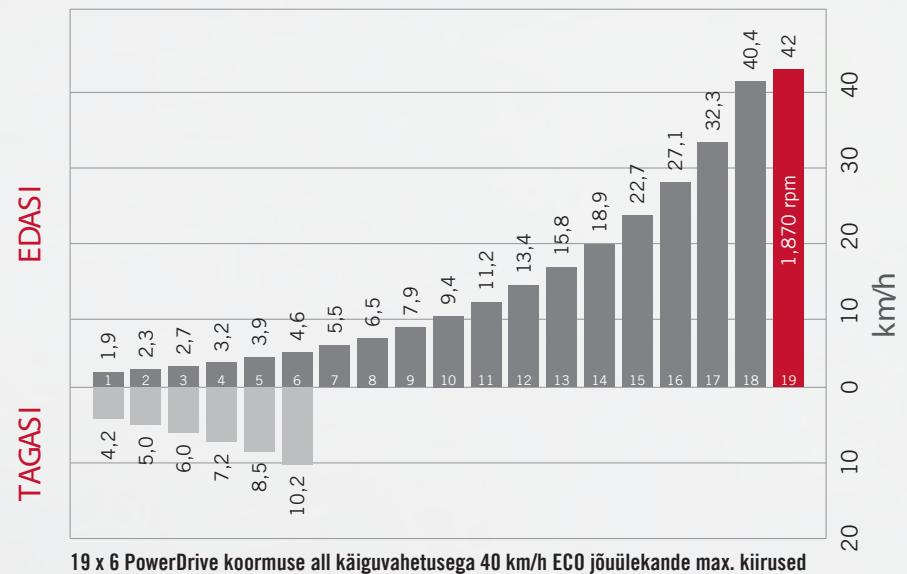
Parema käe revershoob või multikontrolleri vastavad nupud võimaldavad teostada suunamuutusi ilma roolirattast lahti laskmata.

TUNDLIKE TÖÖDE JAKS

Kõige olulisemas töökiiruste vahemikus, 2,5 km/h kuni 14 km/h, on olemas optimaalne käikude arv ilma sidurit kasutamata või pöördemomendi katkestuseta.

PowerDrive on kasutatav mudelitel:

- 40 km/h ECO, mootor = 1870 p/min
- 50 km/h, mootor = 2200 p/min





KÕRGEMAL TASEMEL TOOTLIKKUS

Iga pisiasi on hoolikalt kavandatud

Traktori jõudluse kõige olulisem näitaja on võimsuse tõhus edastamine. Puma traktoritel on suure võimsuse edastamiseks jämedad völlid, parema haardejõu jaoks suuremad rehvid ja kõige raskemate agregaatide käitamiseks suur hüdrauliline võimekus.

TÄISMASS
15 t

Mootori külgraam ja jämedamad teljed võimaldavad sõiduki täismassi kuni 15 t, mis on ideaalne ka kõige raskemate agregaatide liigutamiseks ja veojõudluse suurendamiseks.

VOOLUHULK
170 l/min

Puma traktoritele paigaldatud hüdropumpade suured vooluhulgad kuni 170 l/min võimaldavad käitada ka kõige nõudlikumaid agregate.



+18 % TOETUSPIND

Uusima VF tehnoloogiaga 2,05 m tagarehvid tagavad, et Puma 260, 240 või 220 saab kasutada ilma mulda tallamata veotöödeks rohkem veojõudu.

TÕSTEVÕIME

**10 400 KG
TAGARIPPMEHCHANISM**

Lihtne II või III
kategooria lülitus

**6000 KG
ESIRIPPMEHCHANISM**

Stabilisaatorite valik
(teleskoop, automaatne ja
hüdrauliline)

1000 P/MIN EESMINE KÄITUSVÕLL

Eesmise käitusvõlli pöörlemisagedus 1000 p/min võimaldab esiniidukil ka suure saagikuse puhul parimat jõudlust säilitada. Koos reverseeritava ventilaatoriga on täielik tootlikkus kogu tööpäevaks tagatud.

4 TAGUMISE KÄITUSVÕLLI ÜLEKANNET

4 ülekannet on suurima universaalsuse tagamiseks tavavarustuses. Nendest 540E ja 1000E saavutatakse kütusetõhususe nimel mootori pöörlemisagedusel alla 1600 p/min.

KÕRGEMAL TASEMEL OHUTUS

Kõige väärtuslikumate varade kaitseks

AINULAADNE TÄIUSTATUD SÕIDUKI VEDRUSTUS (AVS)

Tänu nutikale vedrustuse tarkvarale reageerivad traktori esitelje vedrustus, poolaktiivne kabiini vedrustus ja tagarippmehhanism koheselt maastiku muutustele. See süsteem aeglustab traktoristi väsimust pikkade tööpäevade jooksul ning kaitseb samas sõidukit ja agregaatid.

OHUTU JA PINGEVABA TÖÖ

Aktiivne paigalpüsimise juhtimine on põhivarustuses. See väldib automaatselt traktori tagasi veeremist suure kaldega nõlval, ilma piduri- või siduripedaali vajutamisetä. Edasi sõitmiseks lükake multikontrollerit lihtsalt ettepoole.



SÜNKRONISEERITUD
TAGARIPPMEHHAANISMI
SUMMUTUS

SÜNKRONISEERITUD
KABIINI
SUMMUTUS

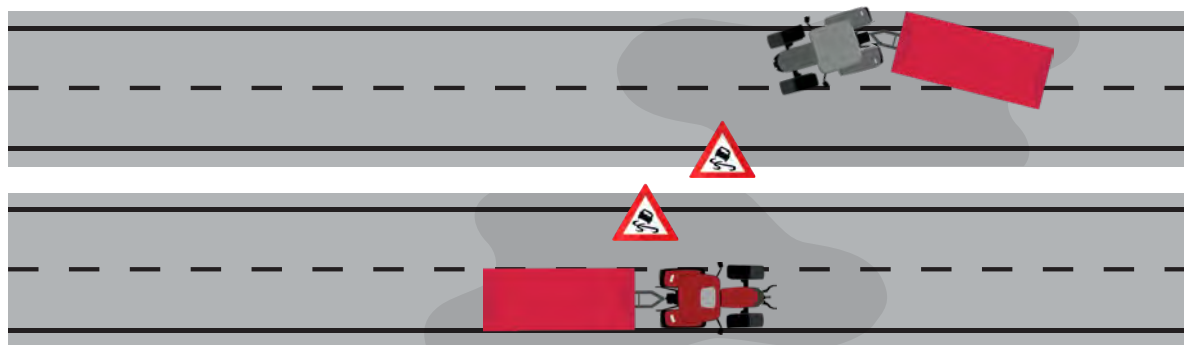
SÜNKRONISEERITUD
ESITELJE SUMMUTUS



VAADAKE SIIT
TÄIUSTATUD SÕIDUKI
VEDRUSTUSE VIDEOT!



ILMA TÄIUSTATUD HAAGISE PIDURISÜSTEEMITA



KOOS TÄIUSTATUD HAAGISE PIDURISÜSTEEMIGA

TUNDKE END OMA RASKE HAAGISEGA TURVALISELT

Täiustatud haagise pidur parandab ohutust, kuna patentitud süsteem tuvastab aktiivselt sõiduolukordi ja muudab hooratta koormust, mille järel rakendab traktori stabiliseerimiseks pulseeritult haagise õhkpidureid. Süsteem hoiab traktori ja agregaadid ühes reas nii multikontrolleri tagasi tõmbamise kui ka piduripedaali vajutamise aeglustamise ajal.

VALGUSTUSVÕIMSUS KOGU ÖÖPÄEVASEKS TÖÖTAMISEKS

Erilised pika ulatusega 24 leediga töövalgustid tagavad 360° valgustatud ala, mis võimaldab töötada laiade agregaatidega isegi pilkases pimeduses täiesti ohutult. Kõiki laternaide saab konfigurereida kahte mälusse, et neid lülitusmustreid kiiresti vahetada, näiteks vasakult paremale ja tagasi.

SAATETULED

Pimedal ajal ohutuks kabiini sisenemiseks või sealt väljumiseks saab monitori abil konfigurereida erinevaid valgusteid nii, et need pärast võtme eemaldamist mõneks ajaks põlema jääksid.



KUI ESILATERNAD PÕLEVAD, ON KÕIKIDE LÜLITITE
IKOONIDE TAUSTVALGUSTUS SISSE LÜLITATUD.

KÕRGEMAL TASEMEL KESTVUS

Kõik suure jõudluse säilitamiseks

Me teame, et aeg on selles ärivaldkonnas olulise tähtsusega. Oleme kujundanud Puma AFS Connect traktorid nii, et neil oleks kestvaks töötamiseks suuremad tankimismahud ja kiirem igapäevane hooldus, mis vähendab teie kulusid ja masina seisuaega.

KUNI 3 LISATÖÖTUNDI

Suurem kütusepaak mahuga 460 l (varem 395 l) ja 54 l mahuga AdBlue paak tähendavad pikemaid tankimiste vahelisi välpasid. Sõltuvalt töökoormusest võimaldab see töötada Pumaga kuni 3 tundi kauem.

- Tööaja ja tankimisauto kulude kokkuhoid
- Lihtsam põllul töötavate traktorite toetamise kavandamine

KONKURENTIDEST 50% PIKEM HOOLDUSVÄLP

Patenditud HI-eSCR2 süsteem pikendab hooldusvälba traktoritööstuses silmapaistva 750 töötunnini, mis võimaldab traktoriga pikemalt töötada. Hooldusvaba lahendus kõrvaldab kogu SCR süsteemi elutsükli jooksul selle komponentide puhastamise või filtri vahetamise vajaduse.

- Põhihoolduste välp 750 tundi
- Jõuülekande hoolduse välp 1500 tundi

KULUTÕHUS KORRALINE HOOLDUS

Puma kasutamise igapäevane korrashoid ja hooldus on lihtne ja kiire, mis võimaldab teil kiiremini põllule ja varem koju jõuda.

- Vedelikunivoode kontrollimine maapinnalt
- Käepärasel asukohas akuruum ja abikäivituse liitmik
- Mugav filtritele juurdepääs
- Trepp ja platvorm lihtsaks juurdepääsuks kabiini paremale küljele

KÜTUST JA AEGA SÄÄSTEV JAHUTUSVENTILAATOR

Puma on seadistatava jahutusventilaatoriga, mis muudab jahutusmooduli puhastamiseks õhuvoolu suunda. Optimaalne mootori jahutus säästab kütust ja pikendab samas kogu masina eluiga.





KÕRGEMAL TASEMEL TÖÖJÄRGSED ASJAAJAMISED

Nutikad lahendused teie elu lihtsustamiseks

Case IH püüab rakendada uuenduslikke ja kasulikke lahendusi, mis suurendavad teie tootlikkust. Kõige uuem Puma AFS Connect on saanud kaasa nutikaid omadusi, mis hõlbustavad teie töövoogu ja pakuvad pikaajalist kulusäästu.

OMALAADNE SISSEEHITATUD JA LUKUSTATAV TÕÖRIISTAKAST

Kabiini astmete kõrval asuv kütusepaak on kujundatud lihtsaks ja ohutuks käsitsemiseks siinidele paigaldatud suure tööriistakasti mahutamiseks

- Kiirseedistuse tööriistu saab hoida alati põllul kaasas
- Maapinna lähedane asukoht tagab lihtsa juurdepääsu
- Meelerahu säilitamiseks võtmega lukustatav
- Aitab kabiini puhtana ja korras hoida

OMALAADNE KÄTEPESU VEPPAAK

Vahetult tööriistakasti all asuv 5-liitrine veepaak on täitmiseks lihtsalt eemaldatav.

- Peske käsi kuna soovite, et hoida töökeskkond puhtana

TEINE VÄLINE LUKUSTATAV HOIURUUM

Muude tööriistade ja tarvikute hoidmiseks on traktoril ülemine, samuti lukustatav, hoiuruum. Lihtsasti ligipääsetav ja piisavalt mahukas hoiuruum tarvilike tööriistade, nagu määrdepumba või kuulliigendite, hoidmiseks, et kabiin puhtana hoida.

LIHTNE IGAPÄEVANE KORRASHOID

Kaks suruõhuotsikut, millest üks asub vahetult kabiiniukse all ja teine taga hüdroväljavõtete kõrval, hõlbustavad traktori ja agregaadid 360° puhastamist ilma voolikuga keerutamisetä.



SAFE **GUARD** WARRANTY

TEHASEGARANTII 3 AASTAT

Pikendatud garantii veel kaheks aastaks – SAFEGUARD WARRANTY kaitseb teie investeringut ootamatute paranduskulude riski eest. Koristage meelerahus oma saaki, hoidke käituskulud kontrolli all ja samal ajal säilitage oma masina edasimüügi väärtust.

**KUNI +12%
SUUREM
JÄRELMÜÜGI
VÄÄRTUS**

OPERATOR **TRAINING**

TEADMISTES ON JÕUD

Vabastage oma masina täielik võimekus – saavutage suurim jõudlus ja vältige oma uue Case IH masina väärkasutust. Meie kutselised Case IH väljaõppega traktoristide koolitajad keskenduvad meie masina uutele omadustele.

**PAREM
TRAKTORISTI
OHUTUS JA
JÕUDLUS**

PRE-SEASON **CHECK**

MEELERAHU VÄHEMALT KOLMEKS AASTAKS

Case IH edasimüüja tehnikud pakuvad masinate hea seisukorra tagamiseks ja seisakute vältimiseks hooajaeelset ülevaatust. Ülevaatus hõlmab üle 100 vaatluspunkti, mille järel tehnik soovib, kuidas masina ajalooliste andmete põhjal selle jõudlust optimeerida.

**SUURENDAGE
MASINA KASUTUST,
VÄLTIGE SEISAKUID
SÄÄSTKE
KUNI € 15/HA**

SAFE **GUARD**

KAITSKE OMA INVESTEERINGUT,



CONNECT

SUURENDAGE OMA TOOTLIKKUST

Säilitage töövalmidus ja hoidke samal ajal kulud kontrolli all

See Case IH teeninduspakett sisaldab professionaalseid hooldustöid, mis on vajalikud Case IH masina täieliku võimekuse saavutamiseks.

**PARANDUS-
TÖÖD
KUNI 50%
KIIREMINI**

MAXSERVICE

IGAKÜLGNE TUGI 3 AASTAT

Piirake seisuaeg miinimumini – hankige kõige kiiremaks hooajaks ööpäevaringne tootetugi ja tihe koostöö oma kohaliku edasimüüjaga. Kasutage vajadusel oluliste osade eelistarnet (24/7) ning Case IH tehnikute ja müügiesindaja välitoetust.

**SÄÄSTKE
KUNI 3%
VÄETISEST**



5 AASTAT AFS CONNECTI KOGEMUST

Kasutage täppisviljeluse andmeid ja hallake oma masinaparki – äpp AFS Connect pakub olulist teavet viimaste tööde kohta ja võimaldab seirata masina seisukorda. Võtke kasutusele põllusisesed täppisviljeluse sihijooned, et kõik masinad saaksid igal hooajal samasid jooni järgida.

TELEMAATIKA TEAVITUSED

**SÄÄSTKE
KUNI 5 TUNDI
TÖÖAEGA**



CONNECT ROOM – TEIE TEENINDUSMEESKOND

Connect Room seirab katkematult masinaid, tuvastab ennetavalt võimalikke muresid ja teavitab edasimüüjat kiire abistamise vajalikkusest, mis omakorda suurendab tootlikkust ja vähendab seisuaega.

MUDELID	PUMA 185 MULTICONTROLLER	PUMA 200 MULTICONTROLLER	PUMA 220 MULTICONTROLLER	PUMA 185 CVXDRIVE	PUMA 200 CVXDRIVE	PUMA 220 CVXDRIVE	PUMA 240 CVXDRIVE	PUMA 260 CVXDRIVE
MOOTOR								
Silindrite arv / töömaht [cm³]	6 / 6700			6 / 6700				
Tüüp / Heitgaasiklass	Ühisanum diiselmootor, turboülelaadur ja HI-eSCR2 üksnes heitgaaside järeltöötus / Euro V heitgaasiklass							
Nimivõimsus ECE R120 ¹⁾ [kW/hj]	132 / 180	147 / 200	162 / 220	132 / 180	147 / 200	162 / 220	177 / 240	191 / 260
... pöörlemissagedusel [p/min]	2200	2200	2200	2200	2200	2200	2200	2200
Suurim võimsus ECE R120 ¹⁾ [kW/hj]	147 / 200	162 / 220	176 / 239	147 / 200	162 / 220	176 / 239	191 / 260	205 / 281
... pöörlemissagedusel [p/min]	1800	1800	1800	1800	1800	1800	1800	1800
Suurim võimsus ECE R120 ¹⁾ / Power Management-iga ²⁾ [kW/hj]	165 / 224	180 / 245	191 / 260	165 / 224	180 / 245	191 / 260	199 / 271	222 / 302
... pöörlemissagedusel [p/min]	1800	1800	1800	1800	1800	1800	1800	1800
Suurim pöördemoment [Nm @ 1500 p/m]	942	1038	1101	942	1038	1101	1159	1249
Pöördemomendi tõus [%]	44	45	44	44	45	44	40	39
Paagimahud, diislikütus / karbamiidilahus [liitrites]	470 / 54			470 / 54				
JÕUÜLEKANNE								
CVXDrive astmevaba 50 km/h või 40 km/h ECO jõuülekanne	-			●				
PowerDrive 19x6 full powershift vähendatud pööretega 40 km/h ECO	○			-				
PowerDrive 19x6 full powershift 50 km/h	○			-				
Powershuttle	●			●				
Käiguagelusti	○			-				
Tagatelje diferentsiaalilukusti tüüp	Mitmekettaline märgsüsteem koos haldussüsteemiga			Mitmekettaline märgsüsteem koos haldussüsteemiga				
Sõidupidur	Hüdraulilise ajamiga mitmekettaline märgpidur, iseseadistuv			Hüdraulilise ajamiga mitmekettaline märgpidur, iseseadistuv				
KÄITUSVÖLL								
Tüüp	Vahetatav progresseeruv elektrohüdrauliline lülitus. Valikuline Auto-PTO			Vahetatav progresseeruv elektrohüdrauliline lülitus. Valikuline automaatne käitusvõll (Auto-PTO)				
4 ülekannet	540 / 540E / 1000 / 1000E			540 / 540E / 1000 / 1000E				
... mootori pöörlemissagedustel [p/min]	1931 / 1598 / 1912 / 1583			1931 / 1598 / 1912 / 1583				
Võlli tüüp standardne (valikuline)	1 3/8" 21 hambaga või 1 3/8" 6 hambaga			1 3/8" 21 hambaga või 1 3/8" 6 hambaga				
EESMINE KÄITUSVÖLL JA ESIRIPPMEHHAANISM								
Eesmine käitusvõll 1000 p/min mootori pöörlemissagedusel	1886			1886				
Eesmise rippmehaanismi suurim tõstevõime [kg]	6220			6220				
NELIVEDU JA ROOLIMINE								
Tüüp	Elektrohüdrauliline haldussüsteem, diferentsiaali lukustus tavavarustuses			Elektrohüdrauliline haldussüsteem, diferentsiaali lukustus tavavarustuses				
Aktiivne esitelje vedrustus	○			○				
Rataste blokeerumist vältiv süsteem ABS	-			○				
Vähim pöörderaadius ³⁾ rööpme seadistusega 1829 mm [m]	5,9			5,9				
HÜDROSÜSTEEM								
Süsteemi tüüp	Muutuva töömahuga, koormustundlik pump			Muutuva töömahusega, koormustundlik pump				
Pumba suurim vooluhulk Standardne (valikuline) / Süsteemi rõhk	120 l/min (150 l/min) / 210 baari			150 l/min (170 l/min) / 210 baari				
Juhtimise tüüp	Elektrooniline rippmehaanismi juhtimine (EHC) koos sõidusummutusega			Elektrooniline rippmehaanismi juhtimine (EHC) koos sõidusummutuse juhtimisega				
Suurim tõstevõime [kg]	10 464			10 464				
OECD tõstevõime 610 mm ulatuses [kg]	7280			7280				
Suurim tagumiste hüdroväljavõtete arv	4 mehaanilist või 5 elektrilist			5 elektrilist				
Suurim külgmiste hüdroväljavõtete arv elektroonilise juhtkangiga	3 elektrilist			3 elektrilist				
Hüdroväljavõtete aegjuhtimine	1...60 sekundit kõikidel mudelitel			1...60 sekundit kõikidel mudelitel				
Kategooria tüüp	Kohandatav II/III kategooria			Kohandatav II/III kategooria				
Nühamuse järgi juhtimine	●			●				

MUDELID	PUMA 185 MULTICONTROLLER	PUMA 200 MULTICONTROLLER	PUMA 220 MULTICONTROLLER	PUMA 185 CVXDRIVE	PUMA 200 CVXDRIVE	PUMA 220 CVXDRIVE	PUMA 240 CVXDRIVE	PUMA 260 CVXDRIVE
STANDARDSED REHVID ⁴⁾								
Standardne esirehvide suurus		600/65 R28			600/65 R28			600/70 R30
Standardne tagarehvide suurus		650/65 R42			650/65 R42			710/70 R42
Suurim tagarehvide suurus		Rehvitüüp 47		Rehvitüüp 47			Rehvitüüp 48	
MASS / MÕÖTMED ³⁾								
Ligikaudne tarnemass standardse / vedrustatud esiteljega [kg] ⁵⁾		8625 / 9550			8625 / 9550			
Suurim lubatav täismass [kg]		13 650		14 400			15 000	
A: Suurim pikkus langetatud eesmist ja tagumiste aisadega standardse / vedrustatud esiteljega [mm]		5398 / 5517			5467 / 5467			
B: Kogukõrgus [mm]		3314		3314			3367	
C: Vähim laius tagumiste poritiibade järgi (kitsaste / laiade poritiibadega) [mm]		2550 / 2750			2550 / 2750			
D: Teljevahe standardse / vedrustatud esiteljega [mm]		2884 / 2884			2884 / 2884			
E: Kõrgus tagatelje keskel, kabiini kõrgeim punkt [mm]		2339			2339			
F: Rööpme seadistusulatus esiteljel / tagateljel [mm]		1560-2258 / 1530-2240			1544-2276 / 530-2240			

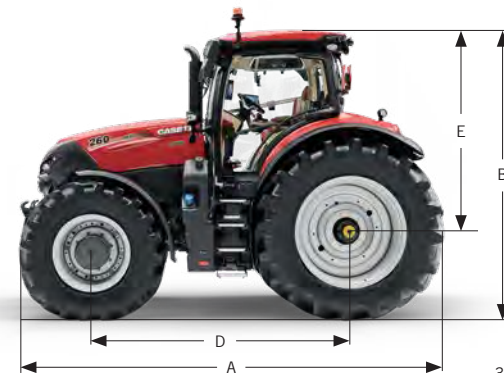
● Standardne varustus ○ Valikuline varustus — Pole saadaval

¹⁾ ECE R120 vastab ISO 14396 ja 97 / 68/EU sätetele ²⁾ Power Management võimsushaldur on saadaval ainult hüdroüsteemi, liikumise ajal käitusvõlli ja veotöö rakendustega

³⁾ Standardsete rehvidega ⁴⁾ Muud rehvid on tellimisel ⁵⁾ Mass võib muutuda vastavalt traktori konfiguratsioonile

ÜHILDUV ESILAADUR	L4727T
Iselaadivat tüüpi	Hüdrauliline iselaadimine
Laaduri töörohk [baar]	210
TÕSTEKÕRGUS / TÖÖNURK / KAEVESÜGAVUS	
G: Suurim tõstekõrgus agregaadil liigendis ¹⁾ [mm]	4680
H: Suurim tühjendusnurk ¹⁾ [°]	55
I: Kaevesügavus ¹⁾ [°]	172
TÕSTEVÕIME	
Tõstevõime suurima kõrguseni - lasti raskuskeskmes ¹⁾ [kg]	2626
Tõstevõime 1,5 m kõrguseni - lasti raskuskeskmes ¹⁾ [kg]	3424
Murdevõime lasti raskuskeskmes ¹⁾ [kg]	3582
Kopa süllvõtu võime suurimal kõrgusel ¹⁾ [kg]	3083
Kopa süllvõtu võime maapinnal ¹⁾ [kg]	3147

¹⁾ Vastavalt standardile ASABE S301.5





   
[caseih.com](https://www.caseih.com)

 Tasuta nõuandetelefon 00 800 22 73 44 00

Ohutus pole kunagi üleaarne! Enne mingi agregaadiga töötamist lugege alati kasutusjuhendit. Enne kasutamist vaadake agregaat üle ja veenduge, et see toimib korralikult. Järgige ohutusmärke ja kasutage kõiki olemasolevaid ohutusmeetmeid. See trükk on loodud rahvusvaheliseks kasutamiseks. Standardne ja valikuline varustus ning erinevate mudelite saadavus võib eri riikides erineda. Case IH jätab endale õiguse teha igal ajal ilma eelneva teavitusega kujunduse ja tehnilise varustuse muudatusi ilma tuleneva kohustuseta teha neid muudatusi varem müüdüd ühikutele. Kuigi on tehtud jõupingutusi tagamaks, et selles trükises esitatud tehnilised andmed, kirjeldused ja kujutised on trükki andmise ajal õiged, võivad ka need ilma eelneva teavitusega muutuda. Kujutistel võib olla näidatud valikulisi seadmeid ega pruugi olla näidatud standardseid seadmeid. Case IH soovib kasutada **AKCELA** määrdeaineid.

Aprill 2023 / Trükitud Eestis AS Dotnuva Baltic tellimusel - kood 23C0012COMINB

CASE IH